

Návod na použitie
FILTRAČNÁ KANVICA BRITA



KONTAKTNÉ ÚDAJE:

AQUATREND, s.r.o.
Hričovská 221, 010 01 Žilina
www.aquatrend.sk
+421 905 700 701
PO - PIA 8:00 - 16:00 hod.

ČistáVoda s.r.o.
Kálov 353/9, 010 01 Žilina
www.cistavoda.sk
+421 917 244 602
PO - PIA 8:00 - 22:00 hod.

Kanvica na filtrovanie vody BRITA ponúka množstvo výhod!

Voda prefiltrovaná systémom BRITA:

- Vylepšuje chuť teplých a studených nápojov.
- Je ekonomická a jednoduchá na používanie.
- Zabraňovaním tvorby vodného kameňa predlžuje životnosť.
- Je ideálna na varenie zdravých jedál.
- Dodáva plnohodnotnú vôňu a lepšiu chuť čaju a káve.

MAXTRA je kľúčom pre získanie čistejšej, priezračnejšej a lahodnej vody prefiltrovanej systémom BRITA

Filtračná technológia MAXTRA

- Znižuje tvorbu vodného kameňa a látok, ako napr. chlóru, ktoré ovplyvňujú chuť a vôňu.
- Natrvalo pohlcuje kovy, ako napr. olovo a meď.
- vďaka prírodnému filtru MicroporeFilter a výkonnému filtru ProtectFilter.

Funkcia MAXTRA FlowControl: Dokonalá filtrácia

Funkcia MAXTRA FlowControl zaručuje pomocou ideálnej kombinácie náplne MAXTRA a lievika vodného filtra BRITA presný čas filtrácie na dosiahnutie tých najlepších výsledkov.

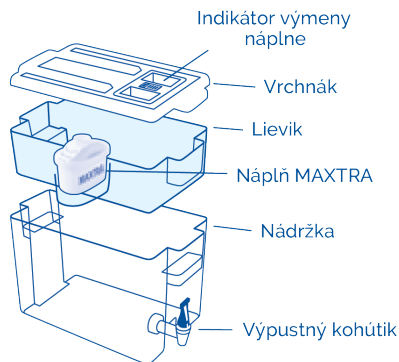
Životnosť náplne MAXTRA

Životnosť náplne MAXTRA závisí od kvality miestnej vody, ako je napr. tvrdosť vody.

Náplň MAXTRA dokáže prefiltrovať až 100 litrov v oblastiach s tvrdou vodou (založené predovšetkým na uhličitanovej tvrdosti od 12° do 14,5° nemeckej stupnice tvrdosti).

Na zabezpečenie optimálneho výkonu by ste mali náplň MAXTRA meniť každé štyri týždne. Kanvica na filtrovanie vody BRITA je vybavená indikátorom výmeny náplne, ktorý vám pripomenie nasledujúcu výmenu náplne.

Na dosiahnutie tých najlepších výsledkov vodného filtra BRITA dôsledne postupujte podľa uvedených pokynov.



Kvalita od úplného začiatku

1 Pokyny pre čistenie vášho nového vodného filtra BRITA pred prvým použitím a po každej výmene náplne

Lievik a kanvica

Lievik a kanvicu vyčistíte v umývačke riadu alebo ručne.

Vrchnák so systémom BRITA Meter

Vrchnák je umývateľný v umývačke riadu.

Pred čistením vrchnáka v umývačke riadu z neho odstráňte systém BRITA Meter.

Stlačte oba jazýčky umiestnené na každej strane systému BRITA Meter

a na jeho úplné vybratie ho nakloňte dozadu smerom ku krytu rukoväte.

Odpojený systém BRITA Meter sa nesmie umývať v umývačke riadu.

Odpojený systém BRITA Meter vyčistíte ručne.

Vrchnák so systémom BRITA Memo alebo kalendárom BRITA Calendar

Vrchnák sa nesmie umývať v umývačke riadu. Vrchnák vyčistíte ručne.

Vodný filter BRITA s výpustným kohútikom

Výpustný kohútik prepláchnite horúcou vodou a jeho vnútro môžete utrieť vatovou tyčinkou.

Kohútik môžete jednoducho odmontovať odskrutkovaním uzávera umiestneného pod páčkou.

Potom môžete vyčistiť výpust a ostatné časti.

RADA!

Používajte jemné saponáty, nie však drsné čistiace prostriedky. Hrdzu z vrchnáka a vodomera BRITA odstráňte pomocou obvyklých domácich tekutých prostriedkov na odstránenie vodného kameňa na báze kyseliny citrónovej.

2 Príprava náplne MAXTRA

Čistú kanvicu naplňte studenou vodou.

Z náplne MAXTRA odstráňte ochranný obal.

(Poznámka: Nová náplň MAXTRA môže byť v dôsledku sterilizácie paru vlhká).

Náplň MAXTRA ponorte do studenej vody a jemným potrasením odstráňte všetky

vzduchové bubliny. Vyberte náplň MAXTRA a vylejte použitú vodu.

3 Vkládanie náplne MAXTRA

Do kanvice vložte lievik.

Náplň MAXTRA vložte do prázdneho lievika a zatlačte smerom nadol, až kým pevne nezapadne („nezacvakne“) na miesto.

4 Naplnenie kanvice na filtrovanie vody BRITA

Spôsob naplnenia závisí od funkcií vrchnáka modelu vodného filtra BRITA.

Voda v lieviku sa automaticky prefiltruje a stecie do kanvice.

Variety vrchnákov

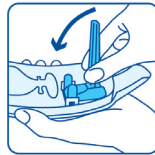
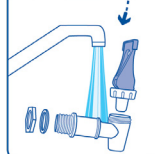
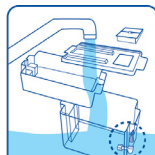
Vodný filter BRITA s automatickým prietokovým vrchnákom

Ak váš vodný filter BRITA disponuje systémom BRITA Meter, otočte vrchnák na zadnú stranu

a vložte systém BRITA Meter. Háčik umiestnite pod tlačidlo „START“ do montážneho

upínacieho prvku vo vrchnáku. Systém BRITA Meter nakloňte smerom dopredu, až kým pevne

nezapadne („nezacvakne“) na miesto.



Vrchnák upevnite na montážne upínacie prvky a zatlačte smerom k rukoväti.



Vodný filter BRITA naplňte studenou vodou priamo z vodovodného kohútika. Prúd vody aktivuje automatický prietokový vrchnák. Po dosiahnutí maximálnej úrovne plnenia sa automatický prietokový vrchnák automaticky zatvorí.



Vodný filter BRITA s otočným horným vrchnákom

Vrchnák opatrne zatlačte na kanvicu, až kým nezapadne na miesto.

Otvorte otočný horný vrchnák a otvor umiestnite pod kohútik.

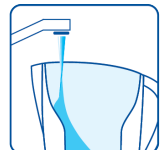
Vodný filter BRITA naplňte studenou vodou priamo z vodovodného kohútika.



Vodný filter BRITA bez prietokového otvoru

Odstraňte vrchnák a lievik naplňte studenou vodou.

Vrchnák zatlačte na kanvicu, až kým nezapadne na miesto.



5 Aktivácia náplne MAXTRA

Náplň MAXTRA sa musí aktivovať vykonaním prvých dvoch naplnení. Prvé dve naplnenia vylejte alebo ich použite na vaše rastliny. Pri treťom naplnení je náplň MAXTRA pripravená na použitie - vychutnajte si čistejšiu, priezračnejšiu a lahodnú vodu prefiltrovanú systémom BRITA.



6 Nastavenie indikátora výmeny náplne

Indikátor výmeny náplne BRITA vás upozorní na nutnosť výmeny náplne MAXTRA.

Indikátor sa nachádza vo vrchnáku vodného filtra BRITA.

Na zabezpečenie optimálneho filtračného výkonu odporúča spoločnosť BRITA meniť náplň MAXTRA minimálne raz za štyri týždne (30 dní).

Varianty

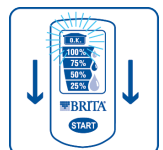


Vodný filter BRITA so systémom BRITA Meter

Vďaka inteligentnej funkcii BRITA Meter si môžete vždy vychutnať čistejšiu, priezračnejšiu a lahodnú vodu prefiltrovanú systémom BRITA – vyvinutá exkluzívne pre náplne MAXTRA. Funkcia BRITA Meter sleduje účinnosť filtrácie a signalizuje zostávajúcu životnosť náplne. Trojité meranie zohľadňuje množstvo prefiltrovanej vody, kvalitu vody (jej tvrdosť) a čas.

Po aktivácii náplne MAXTRA podržte stlačené tlačidlo „START“ približne po dobu 6 sekúnd dovtedy, kým sa na displeji nezobrazia všetky štyri pruhy a nezačne blikat „OK“.

Kým sa na displeji zobrazuje „OK“, náplň MAXTRA filtruje pri optimálnom výkone. Percentá v každom pruhu displeja označujú zvyšnú kapacitu náplne MAXTRA.



Kvapky vody pravidelne padajúce zhora nadol označujú aktívnu filtráciu.

Ak bliká symbol prázdnej náplne „NEW“, mali by ste náplň MAXTRA vymeniť.

Vodný filter BRITA s pripomienkou Memo

Systém BRITA Memo vám každé štyri týždne (30 dní) pripomenie, aby ste vymenili náplň MAXTRA.

Po aktivácii náplne MAXTRA podržte stlačené tlačidlo „START“ dovtedy, kým sa na displeji nezobrazia všetky štyri pruhy a dvakrát nezablikajú.

Blikajúca bodka v pravom spodnom rohu displeja zobrazuje, že systém BRITA Memo pracuje.

Na každý pruh sa vzťahuje životnosť pribl. jedného týždňa. Odporúčaná životnosť náplne MAXTRA, štyri týždne (30 dní), sa rovná štyrom pruhom alebo 100%.

Na zobrazenie zostávajúcej životnosti náplne MAXTRA zmizne každý týždeň jeden pruh.

Keď zmiznú všetky štyri pruhy a začne blikat šípka, náplň MAXTRA vymeňte.

Vodný filter BRITA s funkciou Calendar

Funkcia BRITA Calendar vám pripomenie dátum nasledujúcej výmeny náplne.

Po aktivácii náplne MAXTRA nastavte dátum jej nasledujúcej výmeny na kalendári BRITA Calendar.

Otočný číselník naľavo zobrazuje deň v mesiaci a číselník napravo zobrazuje daný mesiac. Otáčaním ľavého alebo pravého číselníka nastavte dátum nasledujúcej výmeny náplne MAXTRA.

Na ľavom číselníku nie je z priestorových dôvodov možné nastaviť všetky dni od 1 do 31.

Jednoducho otočením nastavte ďalšie číslo v poradí.

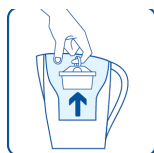
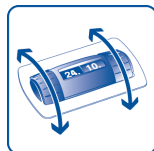
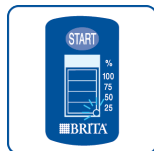
7 Výmena náplne MAXTRA

Potiahnite kruh na vrchnej strane náplne MAXTRA.

Postupujte podľa pokynov v časti „Kvalita od úplného začiatku“ od kroku 1 až 6.

RADA!

Po každej výmene náplne MAXTRA vyčistite kanvicu na filtrovanie vody BRITA. Postupujte podľa pokynov v časti „Kvalita od úplného začiatku“ od kroku 1 až 6.



Ideálne používanie

Vodný filter BRITA nevystavujte priamemu slnečnému žiareniu.

Vodný filter BRITA chráňte pred zdrojmi tepla, ako je napr. rúra alebo kávovar. Vodný filter BRITA uschováajte na tmavom a chladnom mieste.

Voda filtrovaná systémom BRITA je určená iba na konzumáciu pre ľudí. Nie je to trvanlivá potraviná a preto spoločnosť BRITA odporúča jej konzumáciu do 1 až 2 dní.

Uistite sa, že máte na výmenu k dispozícii novú náplň MAXTRA.

Spoločnosť BRITA odporúča, aby ste náplne MAXTRA uschovávali v ich pôvodných obaloch na chladnom a suchom mieste. Počas životnosti vodného filtra BRITA môžete na vrchnáku a na automatickom mechanizme plnenia zaznamenať tvorbu vodného kameňa. Toto je spôsobené kontaktom s nefiltrovanou vodou, ktorá obsahuje uhličitanovú tvrdosť (vodný kameň). Spoločnosť BRITA vám odporúča pravidelné čistenie a odstraňovanie vodného kameňa z vrchnáku, systému BRITA Meter a automatického prietokového vrchnáku pomocou obvyklých domácich tekutých prostriedkov

na odstránenie vodného kameňa na báze kyseliny citrónovej. Ak vodný filter BRITA nebudete dlhšiu dobu používať (napr. počas prázdnin), spoločnosť BRITA odporúča vybrať náplň MAXTRA, vyliať všetku zvyšnú vodu nachádzajúcu sa vo vodnom filtre BRITA a opätovne vložiť náplň MAXTRA voľne na miesto. Pred opätovným používaním vodného filtra BRITA vyberte náplň MAXTRA a opakujte kroky 1 až 5 uvedené v časti „Kvalita od úplného začiatku“.

Ak sa vodný filter BRITA dostal do kontaktu s jedlom, ktoré spôsobuje zafarbenie (napr. paradajkový kečup, horčica), vodný filter BRITA vyčistite. Aby ste zabránili zafarbeniu vodného filtra BRITA, nekladajte ho do umývačky riadu spolu s riadom znečisteným podobnými potravinami.

Ak v prípade vodného filtra BRITA s výpusťným kohútikom zaznamenáte medzi montážnymi časťami kohútika a telom nádrže presakujúcu vodu, jednoducho utiahnite šesťhrannú maticu umiestnenú vo vnútri nádrže.

Optimálny výkon

Filtrujte iba studenú vodu z vodovodu.

V prípade potreby: prefiltrujte a následne prevarte

Vodné filtre BRITA sú navrhnuté iba na používanie s vodou z mestskej vodovodnej siete (poznámka: táto voda sa nepretržite kontroluje a je podľa právnych predpisov nezávadná a pitná) alebo s vodou zo súkromných zdrojov, ktoré boli testované, a sú nezávadné a pitné. Ak ste od úradov dostali pokyn, že voda z vodovodnej siete musí byť prevarená, filtrovaná voda BRITA musí byť taktiež prevarená.

Po zrušení povinnosti prevárať vodu musíte celý vodný filter BRITA vyčistiť a vložiť novú náplň.

Pre určité skupiny ľudí (napr. pre ľudí so zníženou imunitou alebo pre deti) sa spravidla odporúča, aby bola voda z vodovodu prevarená. To sa vzťahuje aj na vodu filtrovanú systémom BRITA.

Bez ohľadu na použitú vodu by ste mali na jej preváranie používať kuchynský riad z nehrdzavejúcej ocele alebo kanvice s krytými telesami. Najmä ľudia citliví na nikel by mali používať spotrebiče s výhrevnými telesami vyrobenými z nehrdzavejúcej ocele alebo kanvice s krytými telesami.

Dokonalá hygiena

Z hygienických dôvodov sa prvky náplne MAXTRA špeciálne upravujú pomocou striebra. Do vody sa môže preniesť veľmi malé množstvo striebra. Toto množstvo však neprekračuje smernice Svetovej zdravotníckej organizácie (WHO) a smernice Európskej únie 98/83/ES pre kvalitu vody určenej na konzumáciu pre ľudí.

Ste citliví na draslík?

Podľa analytický nameranej hodnoty prenosu draslíka do pitnej vody (IVZ RS) bude v porovnaní s nefiltrovanou vodou hodnota draslíka o niečo vyššia.

Preto sa odporúča, aby ste v prípade hemodialýzy, predpísanej draslíkovej diéty alebo farmakoterapie pomocou draslíka navštívili odborného lekára a poradili sa s ním o zvýšenom množstve draslíka o 1,8 mg/l.

Prirodné stopy

Ako každý prírodný produkt, tak aj MicroporeFilter BRITA podlieha prírodným rozdielom. Môže to viesť k jemnému obrusovaniu malých uhlíkových častíc do prefiltrovanej vody, ktoré sú viditeľné ako čierne častičky. Tieto častičky nemajú žiadny negatívny vplyv na zdravie. V prípade požitia ľudskému telu nijako neuškodí. Ak spozorujete uhlíkové častice, spoločnosť BRITA odporúča náplň niekoľkokrát prepláchnuť alebo opakovať preplachovanie dovtedy, kým čierne častičky nezmiznú.

Správne odstránenie systému BRITA Meter a systému BRITA Memo

Životnosť systému BRITA Meter a systému BRITA Memo je približne päť rokov. Nezabudnite, že na konci ich životnosti sa musia tieto zariadenia zlikvidovať podľa všetkých platných ustanovení a predpisov.

Na odstránenie opotrebovaného systému BRITA Meter postupujte podľa kroku 1 v časti „Kvalita od úplného začiatku“.

Na odstránenie opotrebovaného systému BRITA Memo umiestnite do drážky vedľa systému BRITA Memo skrútkovač a vytlačte ho von.

Uvedomte si, prosím, že systém BRITA Memo by sa nemal odstrániť za iným účelom, ako za účelom jeho likvidácie.



Kvalita a skúsenosti viac ako 40 rokov

Už viac ako 40 rokov sa spoločnosť BRITA zaoberá neustálou inováciou a dosahovaním najvyššej kvality vo vývoji vodných filtrov.

Na splnenie požiadaviek vysokej kvality spoločnosť BRITA vykonáva prísne interné a externé kontroly kvality. Nezávislý a renomovaný inštitút TÜV SÜD pravidelne kontroluje stálu kvalitu domácich vodných filtrov a náplní. Inštitút TÜV SÜD potvrdzuje, že podľa nemeckej a európskej legislatívy vodné filtre BRITA a náplne MAXTRA kvalitatívne zodpovedajú normám na používanie s potravinami.

